

הוראות התחברות למאגרי המידע של הספרייה ממחשב מחוץ לקמפוס

(בעת תקלה זמנית בגישה למאגרי המידע)

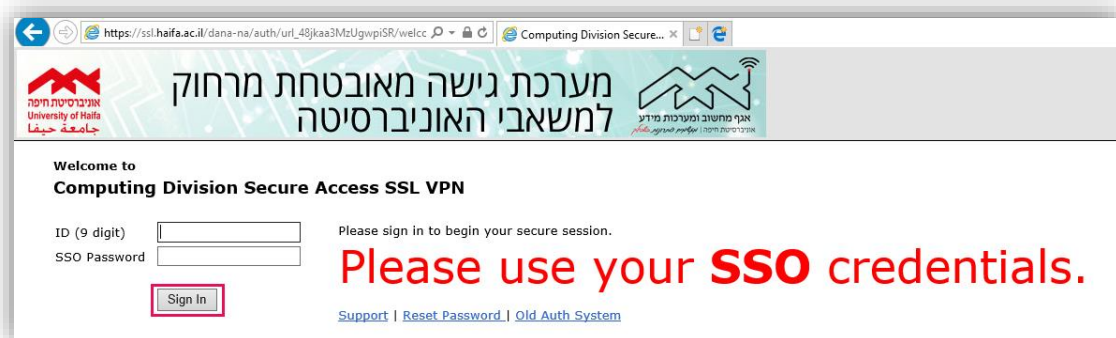
מומלץ: אנו ממליצים לבצע את ההתחברות באמצעות דפדפן Internet Explorer.

במידה ונתקלת בבעיה לגשת ל – Full Text באמצעות חיפוש ב – Google Scholar או במאגר מידע מסוים, יש לבצע את השלבים הבאים:

שימו! לאחר ביצוע ההתחברות שלהלן תתאפשר רק גלישה בדפדפן (לא תתאפשר קבלת / שליחת מייל). לכן מומלץ ורצוי להתנתק מההתחברות (ראה/י סעיף 8) בכדי לחזור לעבודה סדירה.

הוראות התחברות עבור דפדפן Internet Explorer

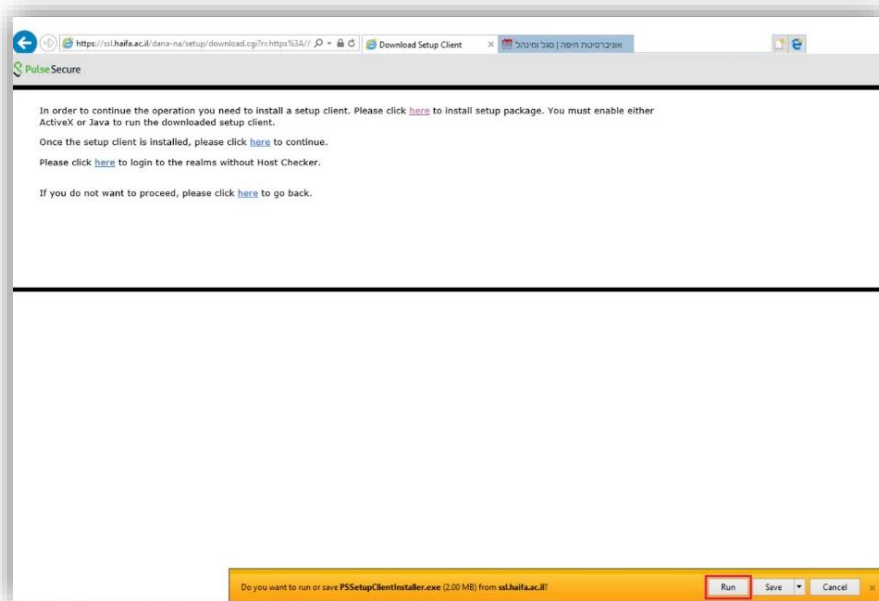
1. יש לגשת לקישור הבא.



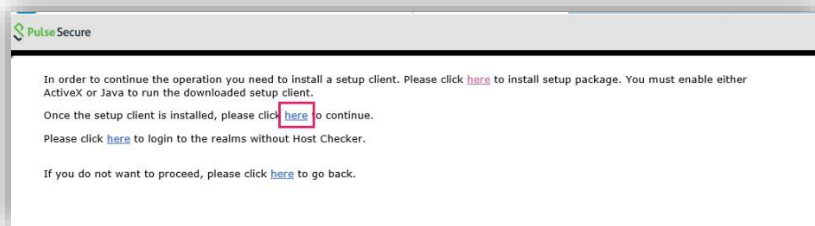
2. כעת יש להזין את פרטי מערכת ה – SSO:

- שם משתמש - מס' ת.ז. מלא (9 ספרות).
 - סיסמה – סיסמת כניסה לפורטל סטודנטים / פורטל סגל / Moodle.
- יש ללחוץ על כפתור **Sign in**.

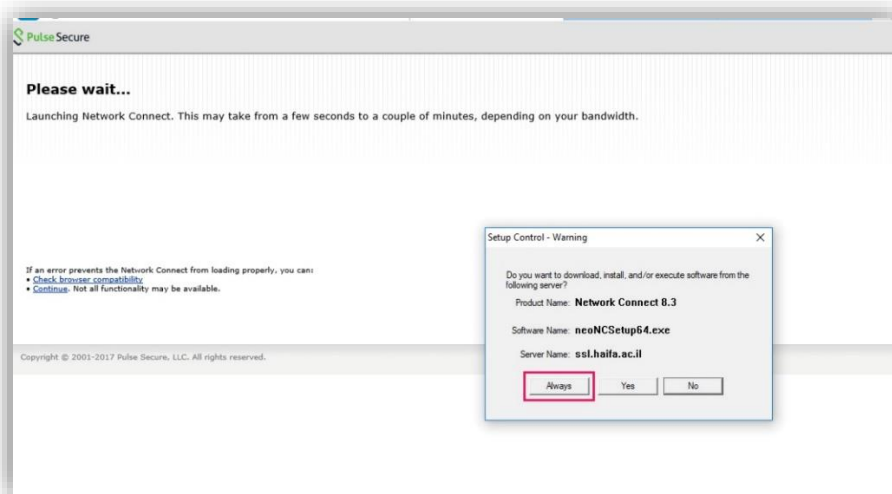
3. כעת יש להמתין כמה שניות ויעלה המסך הבא, יש ללחוץ על כפתור **Run**.



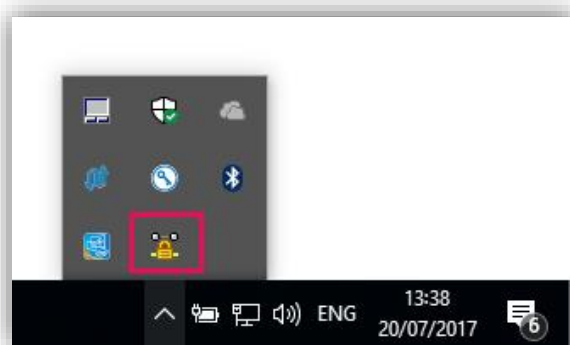
4. במידה ומופיע המסך הבא, יש ללחוץ על קישור here המסומן להלן.




5. לאחר סיום ההתקנה, במידה ומופיע המסך הבא, יש ללחוץ על Always.

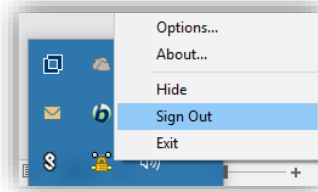


6. כעת כדי לוודא שאכן אנו מחוברים כיאות למערכת, יש ללחוץ על ה"חץ" בסרגל הכלים של מערכת ההפעלה ולראות את הצלמית הבאה :



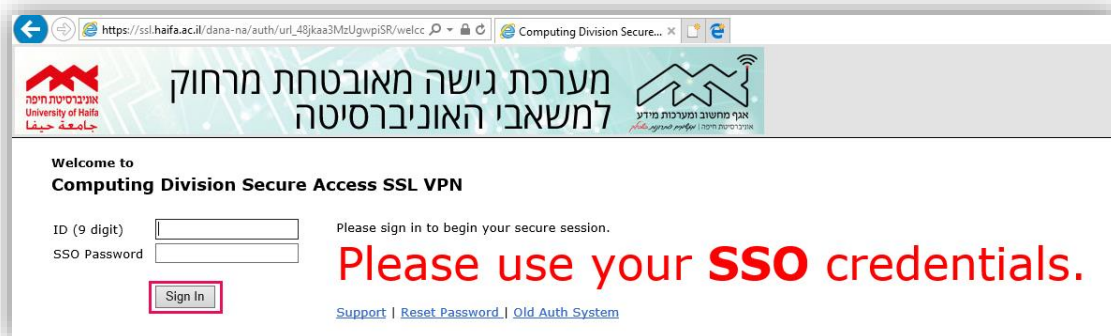
7. כעת יש לגשת לאתר הספרייה / Google Scholar ולבצע את החיפוש של המאמר.

8. בכדי להתנתק מהתחברות זו יש לסרגל הכלים לצלמית  ללחוץ לחיצה ימנית ולבחור ב-Sign Out.



הוראות התחברות עבור דפדפן Firefox

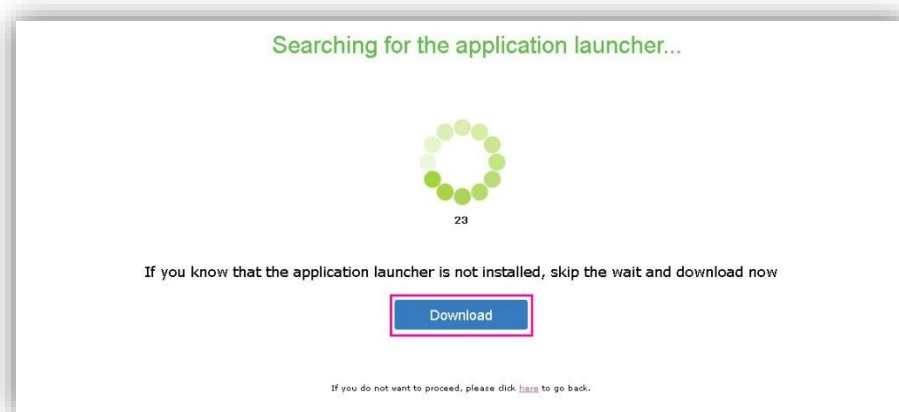
1. יש לגשת לקישור הבא.



2. כעת יש להזין את פרטי מערכת ה- SSO :

- שם משתמש - מס' ת.ז. מלא (9 ספרות).
 - סיסמה – סיסמת כניסה לפורטל סטודנטים / פורטל סגל / Moodle.
- יש ללחוץ על כפתור **Sign in**.

3. כעת יש להמתין כמה שניות ויעלה המסך הבא, במידה ולא מתבצעת הורדה של תוכנה, יש ללחוץ על כפתור **Download**.



4. כאשר מופיע החלון הבא, יש ללחוץ על **Save File**.

After the application launcher has completed downloading, follow these installation steps.



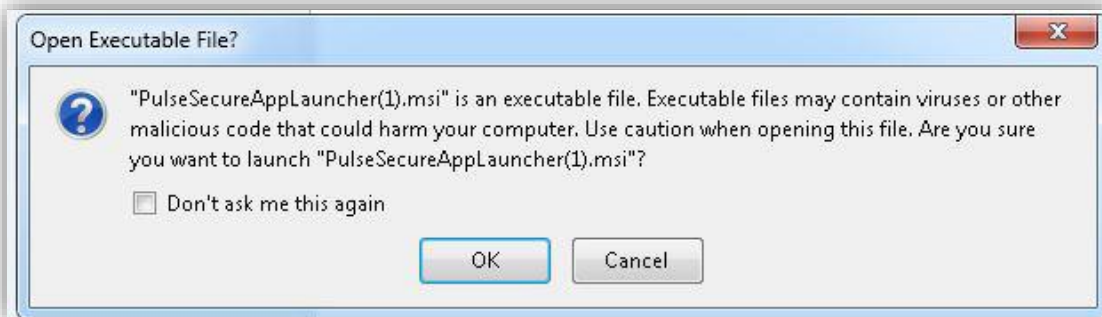
Once you have completed the above steps, click [HERE](#) to continue with the Network Connect launch. We recommend selecting "remember" and "always" during the installation process.

5. כעת יש להפעיל את הקובץ ששמרנו. יש ללחוץ על החץ בסרגל העליון של הדפדפן ולבחור בקובץ PulseSecureAppLauncher.msi.



ייתכן שבעת הפעלת הקובץ יופיע המסך הבא, יש ללחוץ על כפתור OK.

6. לאחר הפעלת הקובץ, ייתכן ותופיע ההודעה הבאה. יש ללחוץ על OK.



7. כעת יופיע המסך הבא, יש ללחוץ על Run.

