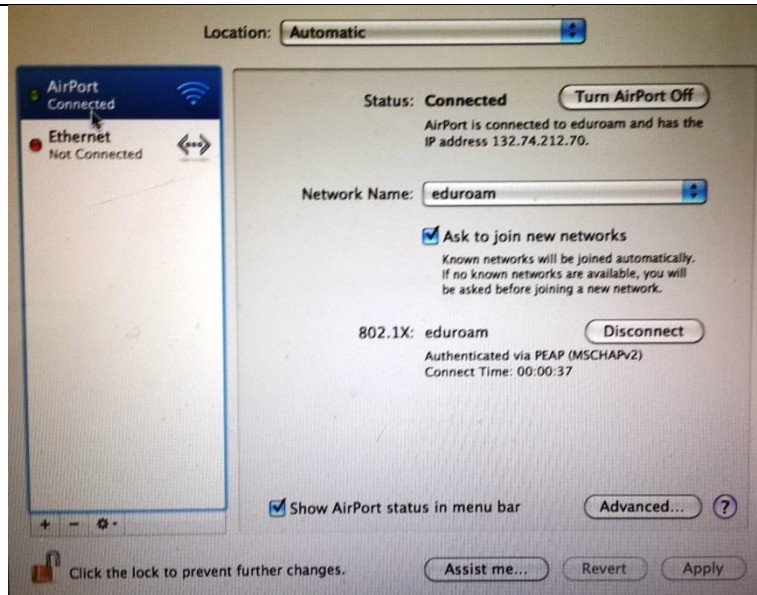


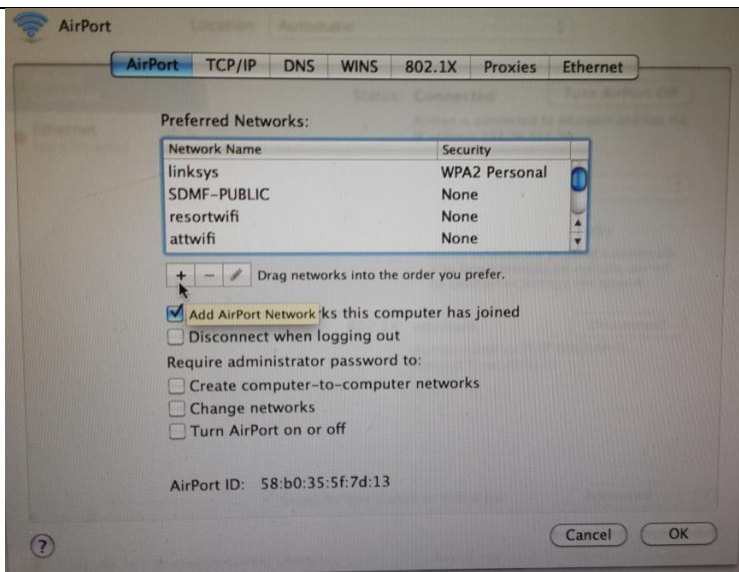
הגדרת רשת אלחוטית eduroam למחשבי Mac 10.6.8



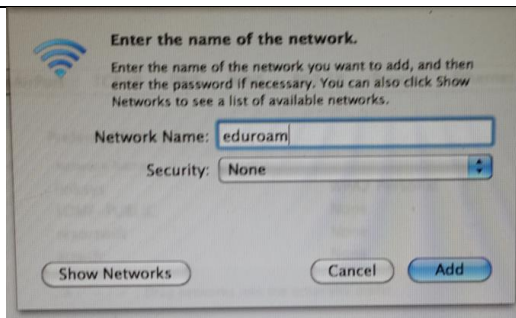
1. בסרגל למעלה, יש ללחוץ על הסימון של אינטרנט אלחוטית ולבחור "Open Network Preferences".



2. יש לוודא שבחלון שנפתח מוצג AirPort. במידה ואין יש ללחוץ על סימון ה + למטה. כעת יש ללחוץ על כפתור "Advanced..."

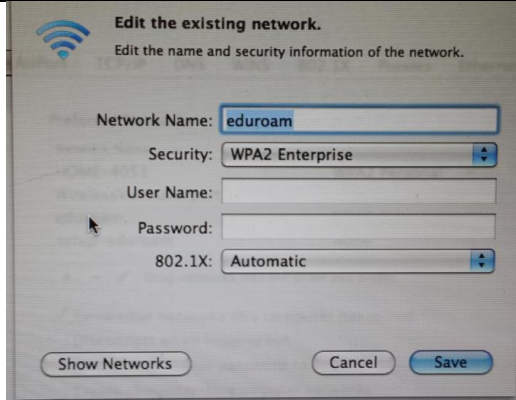


3. יתקבל מסך ובו מספר לשוניות. יש לעמוד על לשונית "AirPort". כעת נרצה להגדיר את eduroam בתוך חלון "preferred Networks" על-ידי לחיצה על ה +. במידה וכבר מופיע eduroam מומלץ לסמן עם העכבר ולמחוק עם "-" ואז להגדיר מחדש.



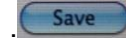
4. לאחר לחיצה על ה "+" תיפתח חלונית ובה יש למלא את הפרטים הבאים:

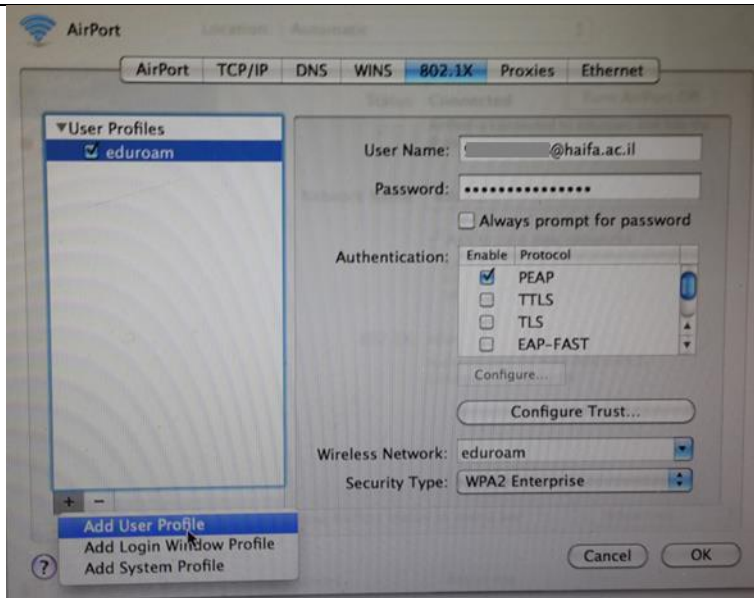
Network Name: eduroam
Security: WPA2 Enterprise



5. החלונית תורחב ותבקשו להזין את פרטי ההתחברות:

User Name: <<ID>>@haifa.ac.il
Password: SSO/Moodle password
802.1X: Automatic

בסיום 



6. כעת יש לעבור ללשונית **802.1X**

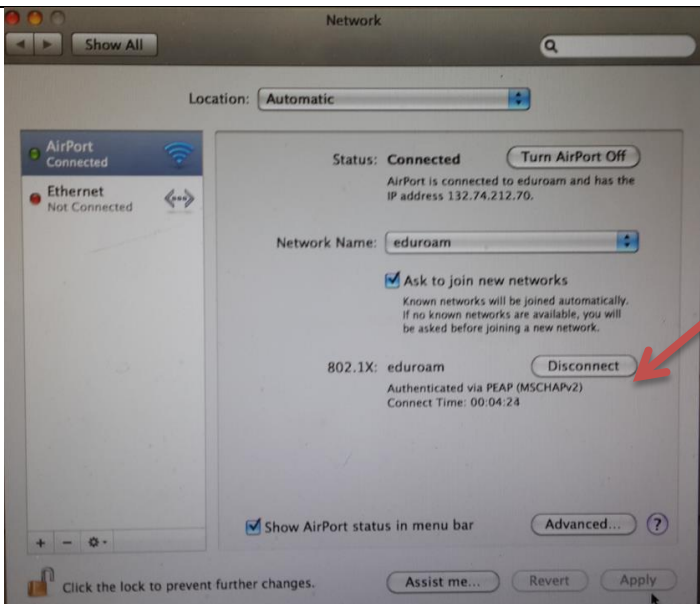
א. בחלון משמאל יש ללחוץ על ה "+" למטה ולבחור "Add User Profile".

יש לרשום eduroam ולסמן ב . חשוב לשים לב שיש רק User Profile עם eduroam אחד ושהוא מסומן. במידה ויש יותר מאחד, ניתן לסמנם עם העכבר ולמחוק עם "-".

ב. לפני שממלאים את השדות שבצד ימין, חשוב ללחוץ עם העכבר על ה eduroam שיצרנו. כעת השדות שנמלא יגדירו את ה User Profile של eduroam.

User Name: <<ID>>@haifa.ac.il
Password: SSO/Moodle password
Authentication: PEAP (לודא שרק זה מסומן)
Wireless Network: eduroam (לבחור)
Security Type: WPA2 Enterprise (לבחור)

ג. בסיום ללחוץ על 



7. לפני שמתחברים לרשת יש

א. לבחור eduroam בשדה Network Name.

ב. ללחוץ על 

להתחברות יש ללחוץ על **Connect**.